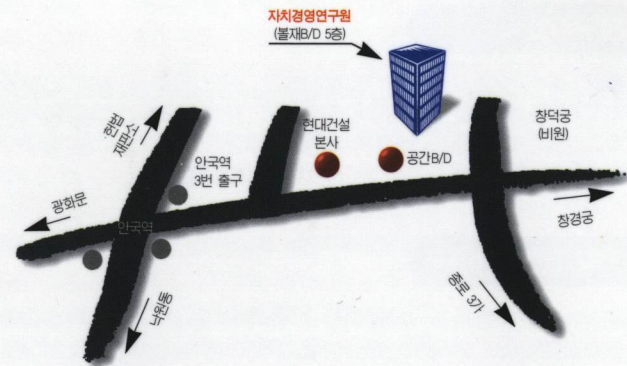


참여사회를 여는
자치경영연구원

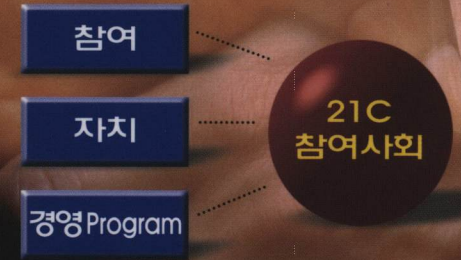
Institute of Local Autonomy & Management

선생님께 연구원을 드립니다
참여하시는 만큼 선생님의 연구원이 되어 갈 것입니다



사단 법인 **자치경영연구원**

서울시 종로구 원서동 228 봉재빌딩 5층
TEL : (02)747-3332 FAX : (02)747-1895
E-MAIL : Jachi21@Chollian.net



사단 법인 **자치경영연구원**

새롭게 출발합니다

지자체장 32명, 광역의원 160명, 기초의원 300명

그동안 저희 연구소는 민간연구소로서 왕성한 활동을 벌여왔습니다. 그 결과 전국에서 가장 많은 지방의회 의원과 자치단체장을 회원으로 모시고 있음을 자랑스럽게 생각합니다. 또한 본 연구소는 교육, 연수 사업등에서 많은 성과를 거두어 이 땅의 지방자치 발전에 기여하는 민간연구소로서의 자부심과 긍지를 갖게 되었습니다. 이제 이 긍지와 자부심을 바탕으로 더 넓고 더 많은 영역에서 활동하겠습니다.

새로운 도약을 이루어내고자 합니다

과거에는 견제와 감시 위주의 의정활동 지원이었다면
이제는 선진적인 행정프로그램의 개발·보급을 중심으로
21세기 참여 민주주의 시대를 여는데 기여하고자 합니다.

지방자치실무연구소
(舊)

자치경영연구원
(現)

- 지방화시대의 새로운 기류 형성
- 지방의원들의 의정활동을 실무적으로 지원
- 지방자치세력 연대 사업 활동

- 중앙정부 및 지방정부의 행정프로그램 개발
- 중앙과 지방정부의 행정업무 전반에 대한 정책 지원
- 21C 전자정부의 실현을 위한 정책 Program 개발

목 차

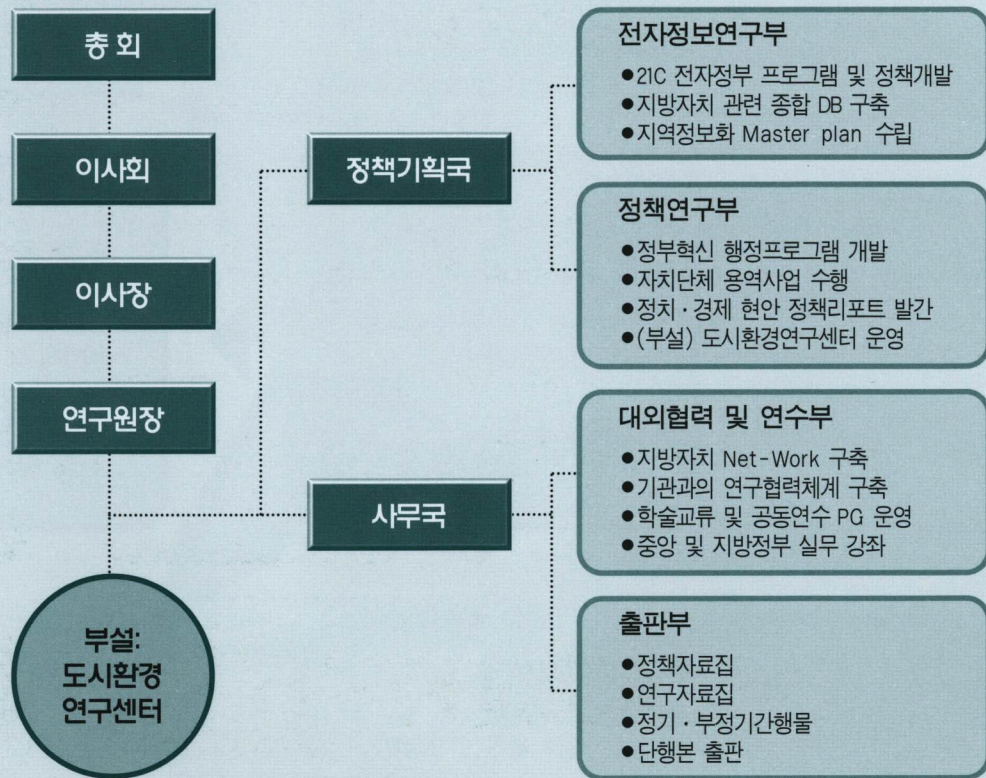
1 인사말	3
2 연구원 조직기구표	4
3 연구원 주요사업의 4대 컨셉	5
4 각 기구별 세부 사업	6
5 (부설) 도시환경연구센터	7
6 (부설) 도시환경연구센터 연구진	8
7 지방자치단체 용역수행실적	9
8 연구원 주요연표	10

연구원 조직기구표

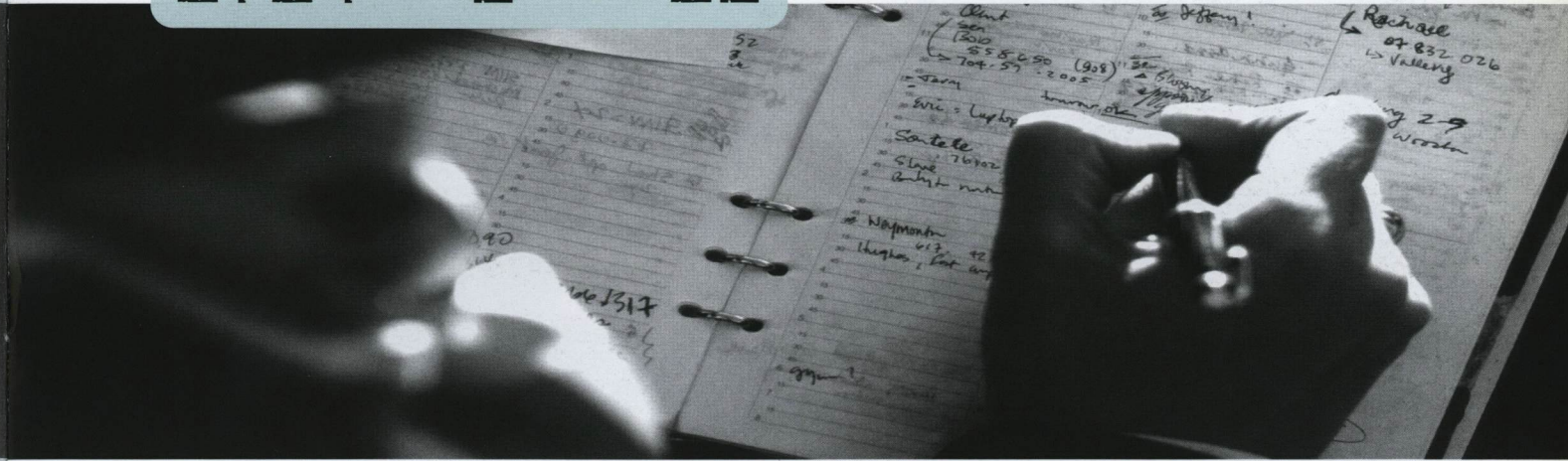


지자체경영연구원은

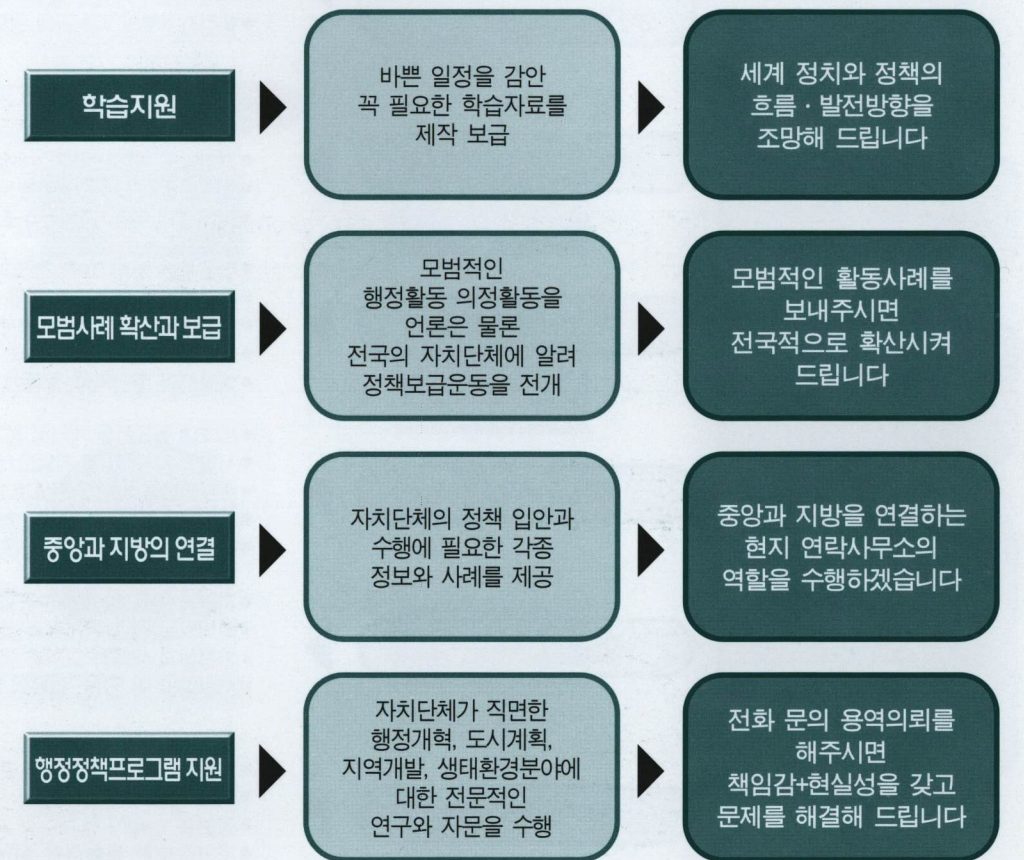
김병준 이사장 / 손혁재 연구원장 / 박사급 연구원 17인 / 석사급 연구원 10인 / 객원연구원 20인이 함께합니다.



연구원 주요사업의 4대 컨셉



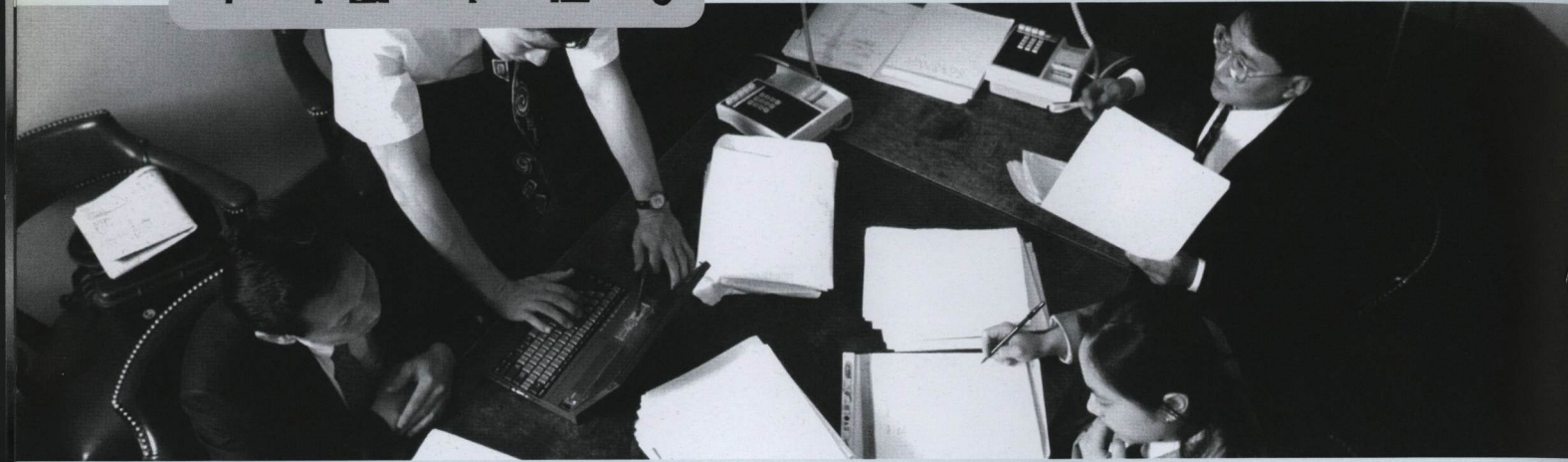
舊지방자치실무연구소의 정신이 그러했듯이 책임감을 바탕으로 이론보다는 현실을 중시하고 결과에서는 질 높은 내용을 추구하겠습니다.



자치단체의 현안에 대한 신속한 대안마련과 전문성을 갖춰드립니다

각 기구별 세부사업내용

도시환경연구센터



저희에게 맡겨 주십시오. 최고의 실무 전문가들이 기다리고 있습니다.

1. 정책연구부

자치단체 발전 전략 프로그램
외자유치를 위한 프로그램
행정개혁프로그램

- 이전 자치단체의 특화된 발전전략이 필요함
- 자치단체의 외자유치는 대부분 실패
- 외자유치가 가능한 상품개발
- 행정자치부의 자치단체 경영개혁평가 주요항목 점검

2. 도시환경연구센터

생태브리지 계획 및 설계 시공

- '99 환경부 추진사업
- 제4차 국토계획(2001-2020)에 반영
- 경상남도, '에코브리지' 사업 추진('99)
- 생태관광과 테마관광자원으로 활용
- 시민·환경단체의 적극적 호응

주민참여형 마을마당

- 마을주변 500-1,000평 정도의 공유지 활용
- 주민참여형 설계공법 적용, 만족감 극대화
- 서울 동작구의 조성 사례 (567평 규모)
- 조성 후 주민 스스로 관리, 유지관리비 절감 효과
- 애착심과 주인의식, 공동체 의식 강화 효과

걷고싶은 거리 조성사업

- 2002년 월드컵을 계기로 걷고 싶은 도시 만들기 사업 실시
- 서울의 각 구청 및 지방도시에서 시범가 조성
- 주민참여에 의한 가로설계 방식(본 연구원의 차별화 전략)
- '덕수궁길 보행자 중심의 녹화거리 조성' 사례가 대표적
- 종로구, 전주시를 비롯 많은 자치단체가 준비·추진중

자연형 하천 살리기 사업

- 지역의 수문 및 하천환경을 종합적으로 고려
- 최적의 하천 복원계획과 설계 now-how 보유
- 안정성과 생태적 고려를 동시에 수행
- 시민공원 및 관광·교육의 장으로 활용

3. 전자정부 연구부

지역정보화 기본설계

- 행정자치부 지역정보화 촉진 사업
- 지역 정보화의 청사진
- 정보화 map
- 지역정보화 특화전략 설계

문화·생태 DB 구축과 프로그램

- 우리고장의 명소찾기 DB 구축
- 생태 DB 구축
- 문화·관광정보화 Program 구축

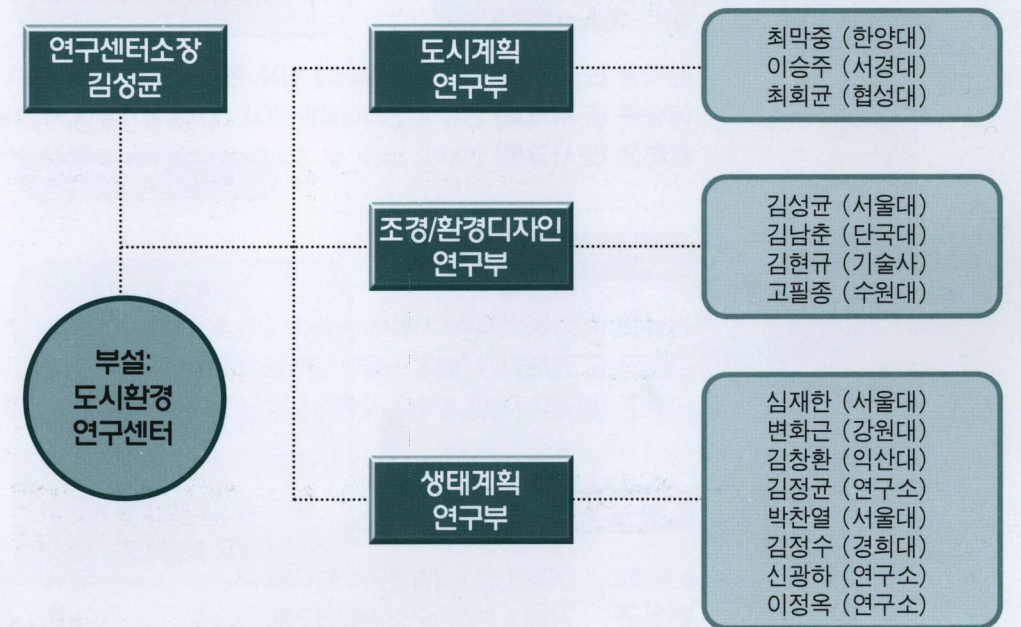
실업자 지원 Program

- 구인/ 구직자 DB구축
- 관내 실직자들에게 각 종 취업정보 제공
- 상담등을 통한 재교육 기관 연결

도시환경연구센터

사단법인 자치경영연구원 부설 기구로써 광역자치단체와 기초자치단체가 직면한 각종 도시계획, 지역개발, 생태환경분야에 대한 전문적인 연구와 자문을 수행할 목적으로 각 분야의 전문인력을 확보한 조직입니다.

조직기구조



(부설) 도시환경연구센터 연구진

지방자치단체 용역수행실적



1. 소장

김성균 (도시 및 지역계획학 박사)

- 서울대, Univ. of Pennsylvania 박사, 서울대 조경학과 교수
- 한국조경학회 이사 및 컴퓨터응용분과 위원장
- 한국 GIS 학회 이사 및 감사
- 서울특별시 건설기술심의위원
- 세계조경협회 이사, 동부지역 Treasurer

2. 도시계획

- 최막중 (도시계획)** 서울대, Harvard대 박사, 한양대 도시공학부 교수
- 이승주 (도시계획)** 연세대, 연세대학원 박사, 도시계획기술사, 서경대 교수
- 최희균 (도시교통)** 연세대, Univ. of Southern California 박사, 협성대 교수

3. 조경/환경디자인

- 김남춘 (환경복원계획)** 서울대, 서울대 입학과 농학박사, 단국대 교수
- 김현규 (조경계획)** 서울대, 서울대 대학원, 조경기술사, 한림에코텍 대표
- 고필중 (환경디자인)** 홍익대, 수원대 미대교수, 환경조형연구소 소장

4. 생태계획

심재한	서울대 환경계획연구소 연구원,	양서 · 파충류,	이학박사
변화근	강원대 환경연구소 선임연구원,	어류,	이학박사
김창환	익산대학교 조경학과 교수,	식생,	이학박사
김용범	자연보존협회, 학술위원,	식물분류,	이학박사
김정규	한국곤충연구소 연구조교수,	곤충,	이학박사
박찬열	서울대 산림자원학과 연구원,	조류,	박사수료
김정수	경희대학교 환경학과 연구원,	조류,	박사수료
신광하	전남산림환경연구소 연구원,	조류,	이학석사
이정옥	전남산악회 전무,	포유류,	이학석사

1. 도시계획

- 토지이용방안
- 지역개발
- 도시설계 및 상세계획
- 교통계획 및 신호체계 분야 등
- 도시계획 관련 용역 수행

- 서울시 토지이용 실태 및 전산화 연구
- 용산지역개발 기본계획
- 서울시 풍치지구 관리방안
- 세운상가 주변 재개발 기본방향
- 국유지 관리 개선방안 연구
- 자연친화적 산지개발 기준 정립
- 광주 수완지구 사업추진 전략수립 연구
- ITS 사업 타당성 검토 및 사업추진 전략 연구
- 퍼지시스템에 의한 고속도로 유고 응답 모형에 관한 연구

2. 조경/생태

- 단지 및 조경기본계획
- 도로경관계획
- 생태조사/관리/복원계획
- 자연형하천 및 생태공원 계획
- 생태연결(에코브리지)계획
- 디자인 및 환경조형을 설치
- 색채디자인 분야 용역수행

- 서울시 산림생태계 조사연구
- 서울시 산림생태관리시스템 개발
- 덕수궁길 보행자 중심 녹화거리 조성 기본계획 및 설계
- 난지도 매립지의 장기토지이용 기본계획
- 국내 여건에 맞는 자연형 하천 공법개발에 관한 연구
- 한강 조류생태공원 조성용역
- 도시지역에서 효율적인 생물서식공간 조성기술 개발
- 경기북부 지역에서 환경적으로 건전하고 지속가능한 개발을 위한 조사연구
- 각 자치단체의 디자인 개발과 환경조형물 설치
- 자연생태계 조사 및 환경영향평가 작업 수행

연구원 주요연표

- 1993. 2. (가칭) 지방자치실무연구소 설립 준비위 구성
- 1993. 9. 사단법인 지방자치실무연구소 창립(28일)
- 1993-4 서울시 예결산 분석 사업(서울시 의회와 함께 '93, '94 회계연도 예결산 분석팀 운영)
- 1993. 9. '국가발전과 지방자치의 전략'에 관한 특별토론회
- 1994. 3. '21세기 지방자치 실무강좌' -지방의회 입후보자 연수사업(100명의 수료생 배출)
- 1994. 3. 시사저널과 공동, '지방의회 의원 베스트 50' 조사사업
- 1994. 4. '자치시대를 향한 정치, 행정개혁의 방향'에 관한 토론회
- 1994. 4. '21세기 지방자치 실무강좌' -자치단체장 입후보자 연수사업(40명의 수료생 배출)
- 1994. 6. '민선단체장의 개혁정책 방향'에 관한 좌담회
- 1994. 6. '21세기, 세기의 전환과 지방자치제'에 관한 세미나
- 1994. 9. 월간 '참여사회', '자치시대'로 제호 바꾸고 체제 전면 개편
- 1994. 9. 영유아법 개정을 위한 정책 토론회 개최
- 1994. 11. '학교급식시설을 위한 자치단체 조례(안)' 발표
- 1994. 11. 통권 10호, 자치시대 창간호 발간
- 1994. 11. 독일 에베르트 재단 초청 제1차 해외연수
- 1994. 12. 강원일보 주최 연수행사 주관 '95년 4대 선거 출마자를 위한 지방자치 정책토론회' 운영
- 1995. 2. 독일 에베르트 재단 초청 제2차 해외연수
- 1995. 2. 미국 델라웨어 주립대학 '지방자치 해외연수과정' 개최 (지방의회 출마자 및 의원20명 연수)
- 1995. 2. 자치단체장의 지역발전종합개발계획 수립을 위한 정책 세미나
- 1995. 2. '한국정치현실과 지방자치제의 과제'에 관한 세미나
- 1995. 3. '21세기 지방화 시대의 경영 행정과 자치 행정' 세미나
- 1995. 4. 6.27선거에 관한 국민 정치의식 조사
- 1995. 4. '전국지방자치유관연구소 및 단체협의회' 결성(전국 38개 연구단체 참가)
- 1995. 4. 일본지방자치종합연구소와 '한일 지방자치 현황과 과제' 공동 토론회 개최
- 1995. 4-5. '6.27선거 이렇게 치를시다' - 선거실무 전국 순회교육(총 수강인원 1,500명)
- 1995. 4. '개정선거법 해설과 새로운 선거운동'에 관한 정책 토론회
- 1995. 4. '지방자치시대의 주택정책'에 관한 세미나
- 1995. 5. '지방자치시대의 참여민주주의와 지역활동'에 대한 정책토론회
- 1995. 5-6. 부산시장선거에 관한 부산시민의 정치의식 여론조사
- 1995. 9. 대전 유성구 학교급식시설 지원 예산안에 관한 시민단체와의 공동기자회견
- 1995. 11. '지역경제개발 정책대학' 운영
- 1995. 하이텔 공공DB구축사업 개발 제안사로 참여
- 1994-5. 정치업무 통합 프로그램 '뉴리더' 개발 및 'DB소프트웨어' 구축 사업
- 1995. 한국정보통신기금으로부터 '공공행정 DB개발 및 전산시설 설치 지원 사업자'로 선정됨
- 1995-8. PC통신 하이텔 '열린정책회의' 운영(go onfrom)
- 1999. 3. (부설) 도시환경연구센터 설립
- 1999. 4. 사단법인 참여사회 자치경영연구원으로 명칭 변경
연구자료집 『자치실무』(예결산/행정감사지침서)발간
세미나 자료, 『지방정부 예결산 분석 세미나』발간
『공직선거 및 선거부정방지 법령집』간행
주 1회 FAX통신 『자치속보』운영
자료집 『1995년 지방자치단체 예산 편성 지침』발간
단행본 『생활정치 현장 리포트』발간(94 대륙출판사)
단행본 『한국 지방자치론』발간(95 의암출판사)
단행본 『지방자치시대의 정책과 공약』(95 세계절출판사)
단행본 『지방자치의 성패가 나라의 운명을 좌우한다』(95 발간)
단행본 『자치단체장의 자질과 수완』(95 대륙출판사)

오늘이 있기까지 연구소를 함께 이끌어 오신 분들입니다

1. 이사진

김병준/김부겸/성종대/손혁재/이두엽/노무현/고재정/고재득/김낙운/김선홍/김장훈/김충환/문무영
박기환/방성룡/손영채/유 영/이상목/이양원/임수진/장기욱/정형만/제정구/최용규/황규환/김형근

2. 연구지도위원

강경선/고충석/곽채기/김기욱/김민배/김병량/김순홍/김중섭/김중해/박병섭/박성현/박옥순/박용훈
박재창/배찬복/배혜영/박형준/성백엽/손호철/신광영/신환철/안부근/양현일/윤양수/이기우/이병렬
이시재/이종호/이해찬/전철환/정재길/정양숙/정희성/지병문

3. 연구위원

강정구/고재순/고용진/곽해곤/김도삼/김동석/김성환/김영관/김영호/김윤식/김장훈/김혜경/김평진
남승우/문수정/박문숙/박종국/박종운/배기찬/성희직/안상현/안세찬/양순종/오동석/원희연/유시민
유현수/이성호/이상환/이영길/이재원/이정호/이종우/정두환/정명수/정소양/정재학/정태인/정태호
소순창/조영희/조유식/차승훈/최상환/허진수/홍미영

4. 기획·편집/사무직

김영호/김일섭/송창석/이강진/최동규/황이수/오상준/조현우/손정진/고명석/오민수/조유식/최종윤
김주선/김영배/천호선/왕주현/김석영/고용진/조상훈/이강진/이성호/최광웅/김희갑/서정화/김만수
서갑원/성상엽/신동선/안희정/이광재/정윤재/장현석/윤혜경/우현주/강소엽/김태영/이명균/김용
오준기